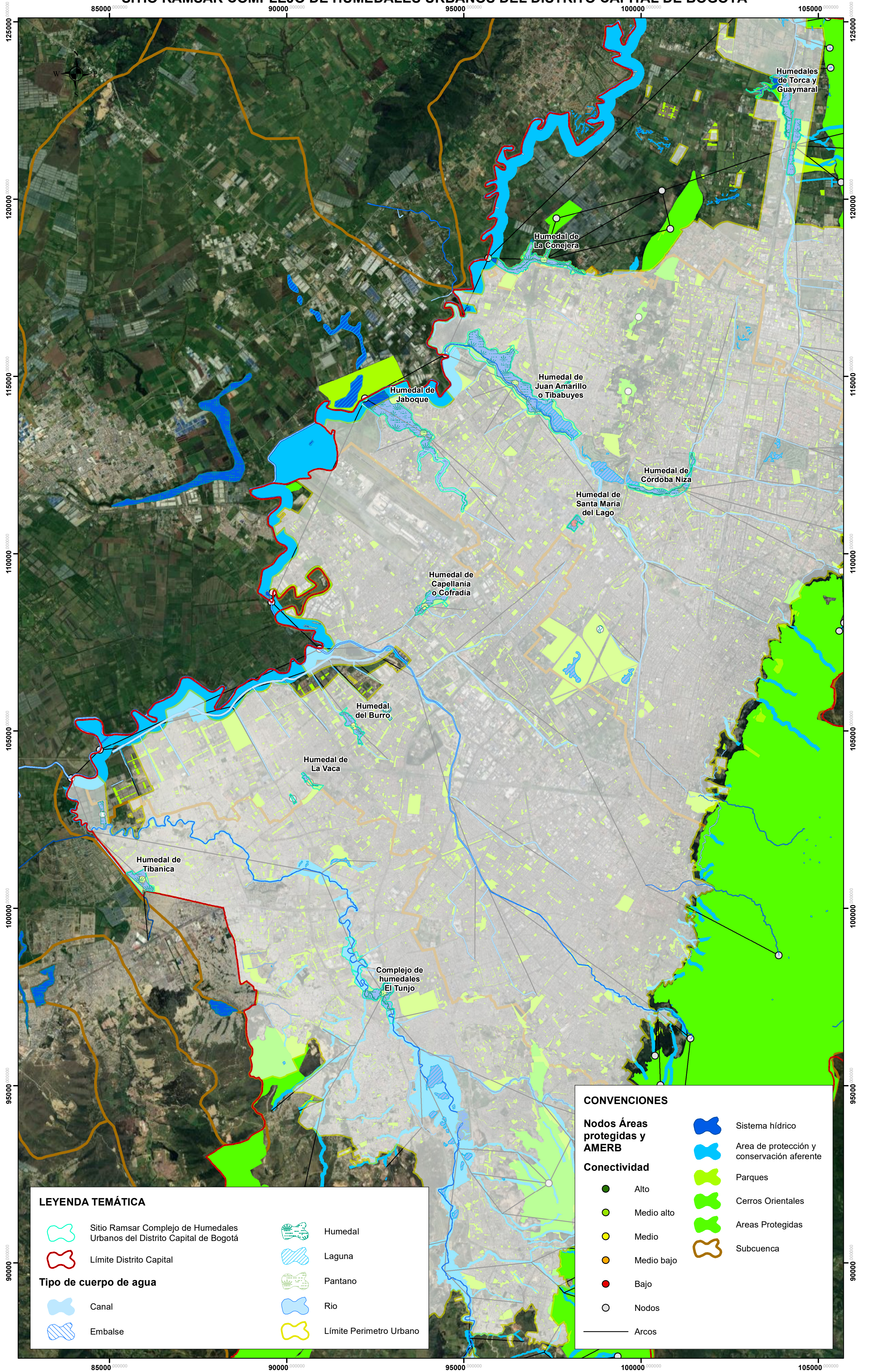


MAPA GRADO DE CONECTIVIDAD DIRECTA DE LOS NODOS CORRESPONDIENTES A LOS HUMEDALES SITIO RAMSAR COMPLEJO DE HUMEDALES URBANOS DEL DISTRITO CAPITAL DE BOGOTÁ



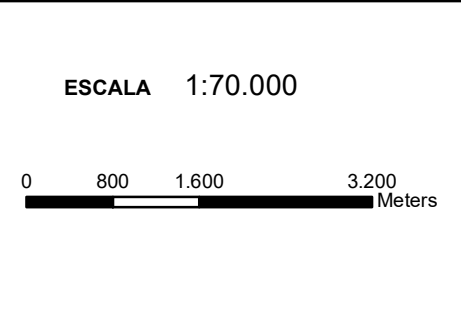
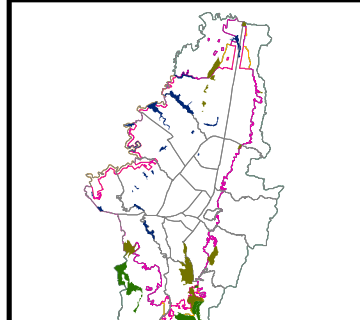
LEYENDA TEMÁTICA

- Sitio Ramsar Complejo de Humedales Urbanos del Distrito Capital de Bogotá
- Limite Distrito Capital
- Tipo de cuerpo de agua**
- Canal
- Embalse
- Humedal
- Laguna
- Pantano
- Rio
- Limite Perimetro Urbano

CONVENCIONES

- Nodos Áreas protegidas y AMERB**
- Sistema hídrico
- Área de protección y conservación aferente
- Conectividad**
- Alto
- Medio alto
- Medio
- Medio bajo
- Bajo
- Nodos
- Arcos
- Parques
- Cerros Orientales
- Áreas Protegidas
- Subcuenca

NOTA: Esta comunicación es de carácter general y se expide a petición del solicitante tomando como base el mapa de referencia de IDECA. Debe ser tomada solo como un documento informativo. La Estructura Ecológica Principal es del Decreto 555 de 2021



Elaborado por: SDA
Subdirección de Políticas y Planes Ambientales - SPPA
Grupo de Planes de Manejo Ambiental - PMA
Fecha de elaboración: Mayo de 2022
Bogotá D.C. Colombia

Sistema de Proyección de Coordenadas:
MAGNA Ciudad Bogotá
Proyección: Transversa Mercator
Origen de Coordenadas:
W 74,14659167
N 4,68048611
Falso Origen: N 109320,965
E 92334,879

Fuentes de Información:
Secretaría Distrital de Ambiente - SDA
Sitio Ramsar: Dec. 555 de 2021
Perimetro Urb.: Dec. 555 de 2021
Estaciones: IDEAM
Subcuencas: IDEAM
Mapa de Referencia: IDECA, caracter general.